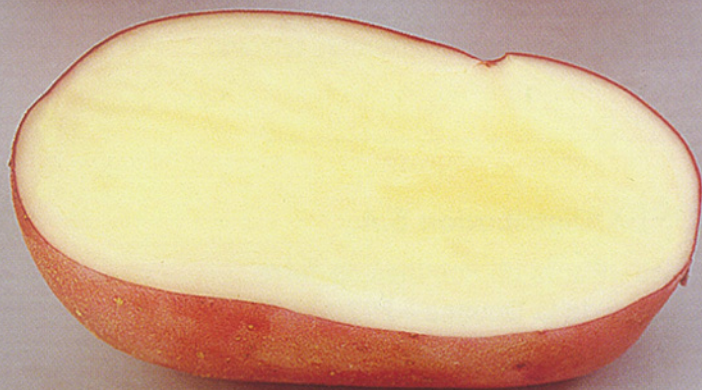
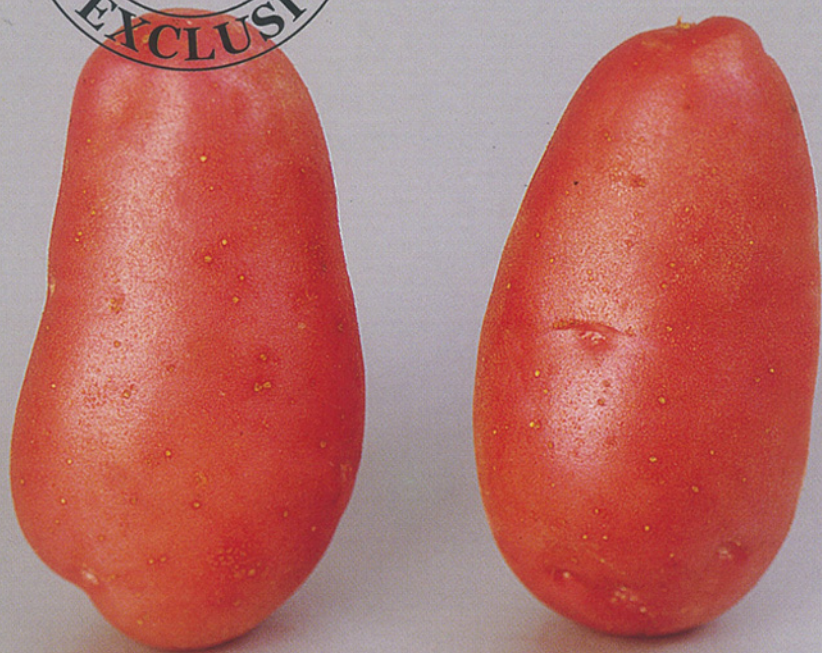


RUBIS



RUBIS



Origine génétique : Roseval X INRA 71

Obtenteur(s) : Fédération des Syndicats Bretons - France

Inscription au catalogue : 1993

Catégorie : Consommation

Maturité : Demi-précoce

Caractères descriptifs

Tubercule : Oblong allongé, régulier, yeux très superficiels, peau rouge, chair jaune pâle.

Caractères cultureux et d'utilisation

Rendement : Bon.

Sensibilité aux maladies : Mildiou du feuillage : assez sensible.

Mildiou du tubercule : moyennement sensible. Galle verruqueuse : sensible. Gale commune : moyennement sensible. Virus X : R.A.S. Virus A : R.A.S. Virus Y : assez sensible. Enroulement : moyennement sensible.

Nématode RO1-4 : R.A.S.

Qualité culinaire : Assez bonne à bonne tenue à la cuisson, groupe culinaire B, coloration à la friture : R.A.S.

Teneur en matière sèche : Faible.

Caractères généraux

Variété demi-précoce à précoce, productive à peau rouge vif, de forme régulière. Lavable. Très bonne adaptabilité aux différents terroirs.

GOPEX Distribution S.A.

Seed Potatoes - Plants de Pommes de Terre

Espace Le Grand Large - Quai de la Douane - 29200 BREST - FRANCE

Tel. 33 (0) 2 98 40 65 76 - Fax 33 (0) 2 98 40 65 43

Email : gopex@wanadoo.fr - Site web : www.gopex-sa.com